



Para preparar correctamente el Pegamento Gris Extrafuerte de Palma, debes seguir estos pasos  
Basados en su hoja de guía

## 1. Preparación y Mezcla



En un recipiente limpio, añade entre 5.0 y 5.5 litros de agua limpia por cada saco de 25 kg.

Incorpora el polvo gradualmente y mezcla mecánicamente hasta obtener una pasta cremosa y sin grumos

FAMILIA: Adhesivo cementicio modificado con polímeros para interiores y exteriores

VERSIÓN: 1.1

FECHA DE EMISIÓN: 25/2/2026



## 2. Reposo y Aplicación



Dejar reposar la mezcla de 5 a 10 minutos para que madure, luego remezclabrevemente.

Aplica sobre el sustrato usando una llana dentada(raspín)de 10x10mmo 12x12mm para formatos grandes como porcelanato.

FAMILIA: Adhesivo cementico modificado con polímeros para interiores y exteriores

VERSIÓN: 1.1

FECHA DE EMISIÓN: 25/2/2026



### 3. Colocación de Piezas



Coloca el porcelanato presionando firmemente con un movimiento de vaivén para asegurar un cubrimiento total.

Para exteriores o zonas húmedas, recuerda aplicar también una capa fina en el dorso de la pieza (doble encolado).

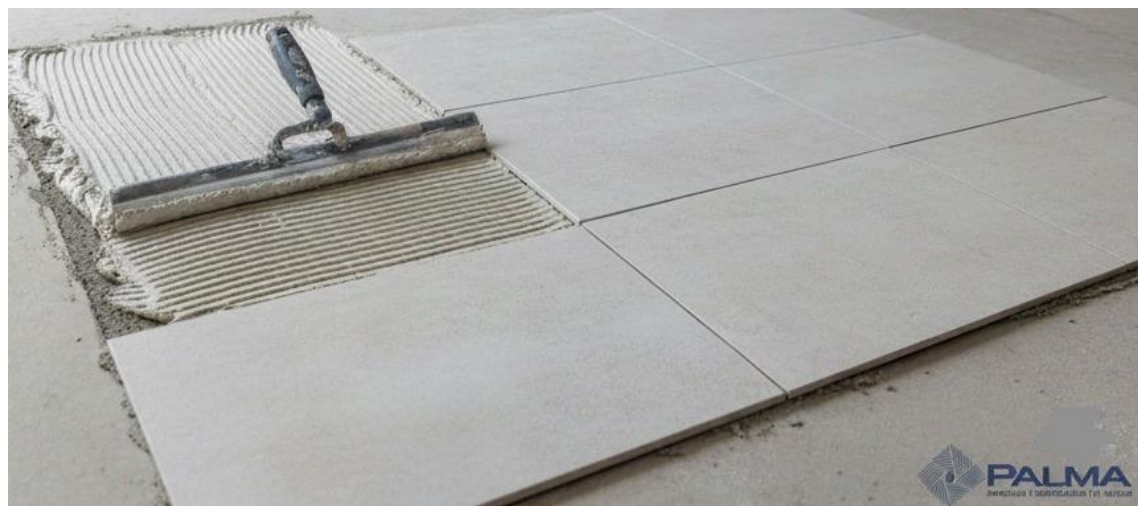
FAMILIA: Adhesivo cementicio modificado con polímeros para interiores y exteriores

VERSIÓN: 1.1

FECHA DE EMISIÓN: 25/2/2026



#### 4. Fraguado Final



Respetar el tiempo de fraguado inicial de 24 horas antes de permitir el tránsito.

Las juntas deben rellenarse después de un mínimo de 48 horas.

FAMILIA: Adhesivo cementicio modificado con polímeros para interiores y exteriores

VERSIÓN: 1.1

FECHA DE EMISIÓN: 25/2/2026



## Consejos de Seguridad y Almacenamiento

**Protección:** Al ser un producto cementicio, usa siempre guantes, gafas de seguridad y mascarilla para no inhalar el polvo.

**Tiempo de uso:** Una vez preparado, la mezcla tiene una vida útil de 2 a 8 horas, dependiendo del clima.

**Sustrato:** Asegúrate que la superficie donde lo aplicarás este limpia, seca y nivelada